

A.03.M.03

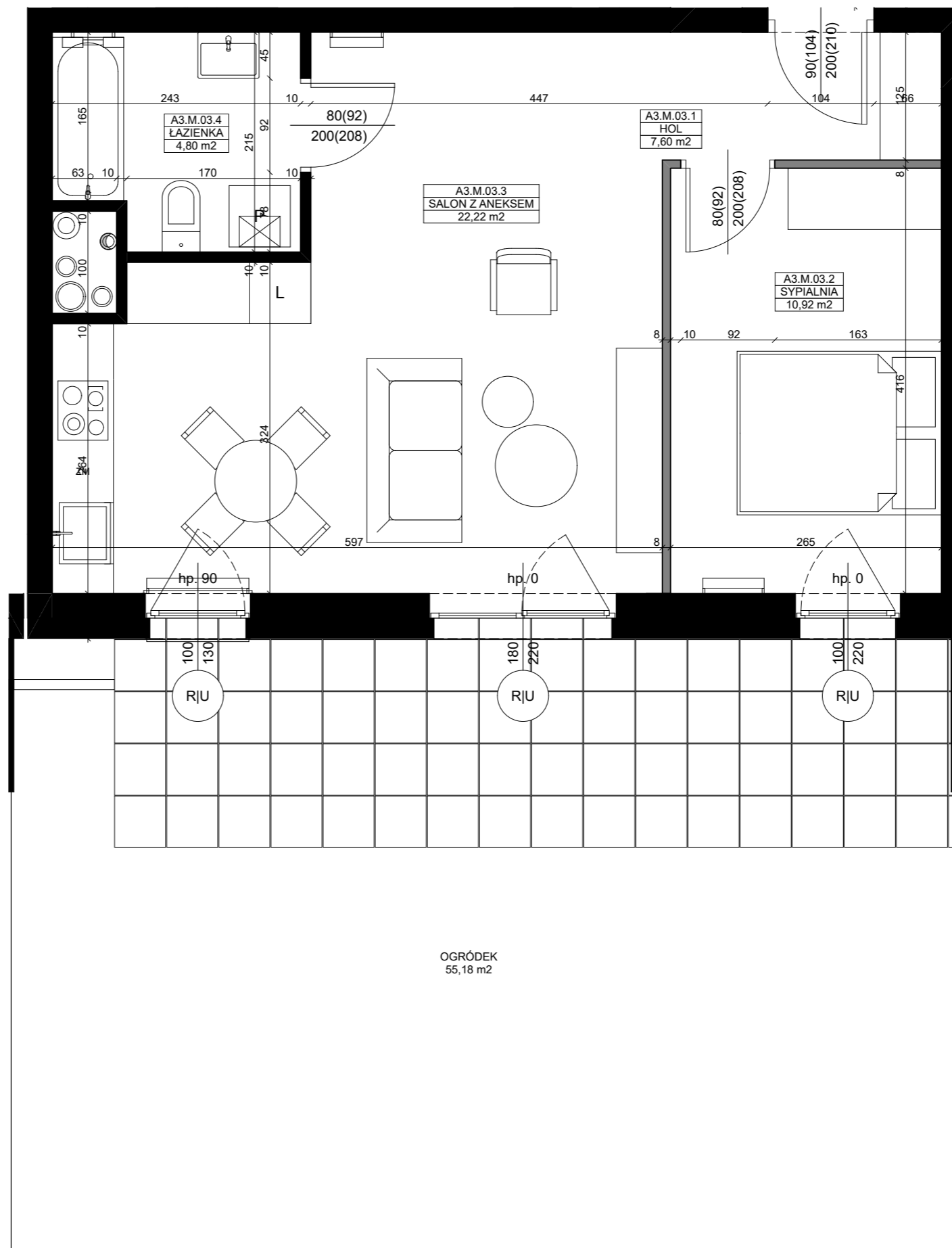
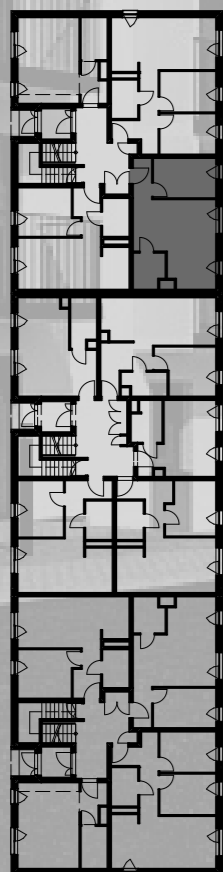
RATAJE, UL. CHODZIESKA

Typ budynku	A
Kondygnacja	PARTER
Segment	A.03
Liczba pokoi	2 PK
Balkon	OGRÓDEK

01. HOL	7,60 m ²
02. SYPIALNIA	10,92 m ²
03. SALON Z ANEKSEM KUCHENNYM	22,22 m ²
04. ŁAZIENKA	4,80 m ²

SUMA 45,54 m²

OGRÓDEK 55,18 m²



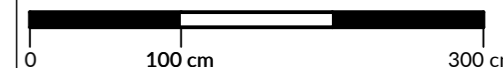
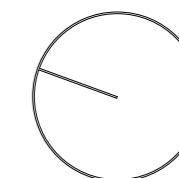
LEGENDA

- U - Okno uchylne
- R - Okno rozwiernie
- S - Okno stałe
- Grzejnik
- Grzejnik łazienkowy
- Ściany z możliwością rozbiórki
- Ściany bez możliwości rozbiórki

Umeblowanie pomieszczeń ma charakter poglądowy ilustrujący gabaryty przestrzeni i nie stanowi oferty handlowej.

Podana na karcie powierzchnia pomieszczeń jest powierzchnią projektowaną i może nieznacznie odbiegać od powierzchni w zrealizowanym obiekcie.

Obmiar powierzchni użytkowej lokalu mieszkalnego przeprowadzono zgodnie z normą PN-ISO 9836: 1997



Przedsiębiorstwo Inżynieryjne
WRI COMPLEX
INWESTYCJE

siedziba: Milcz 4c, 64-800 Chodzież
tel: +48 832 04 03 03

e-mail: inwestycje@wricomplex.pl
strona www: inwestycje.wricomplex.pl