

A.01.M.05

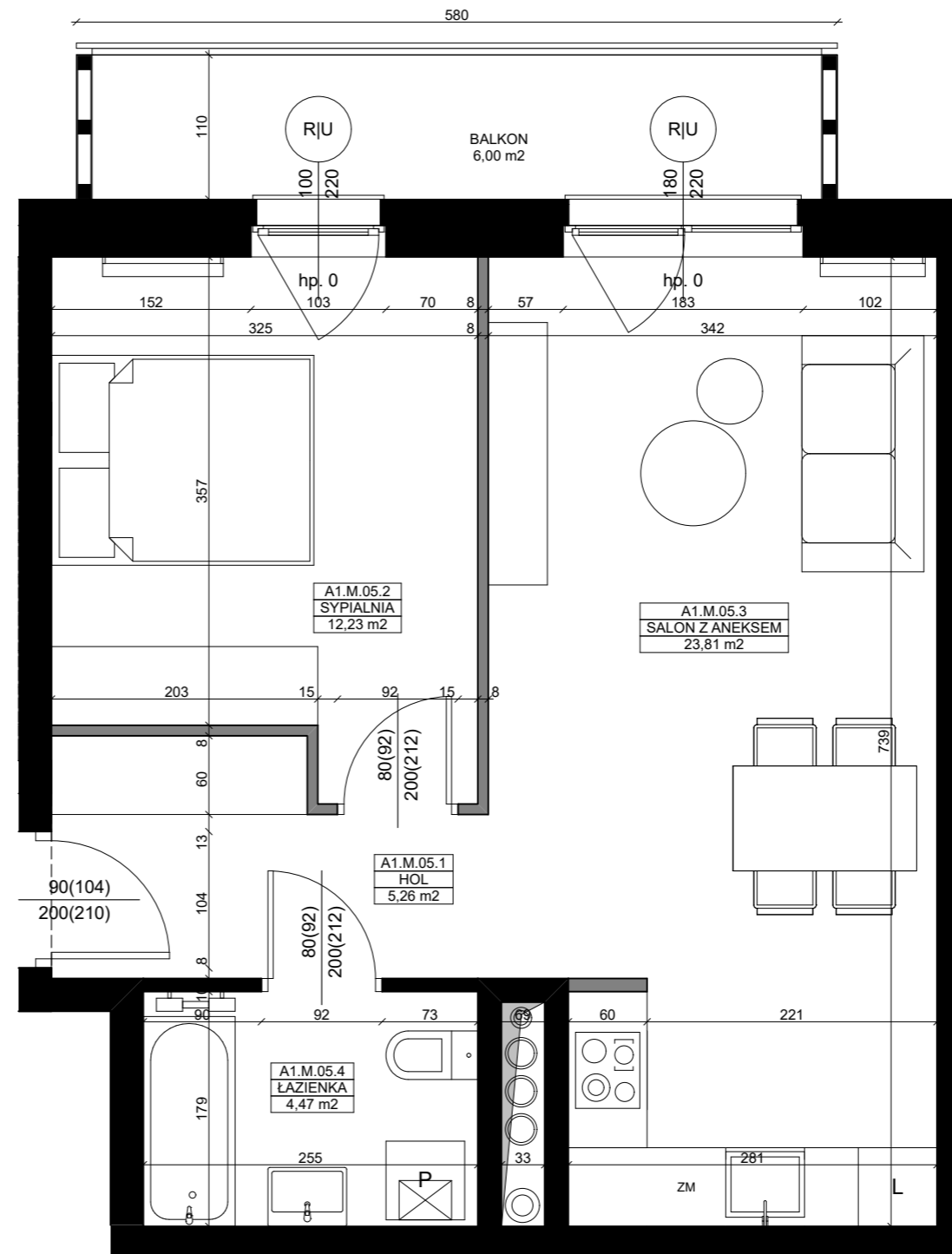
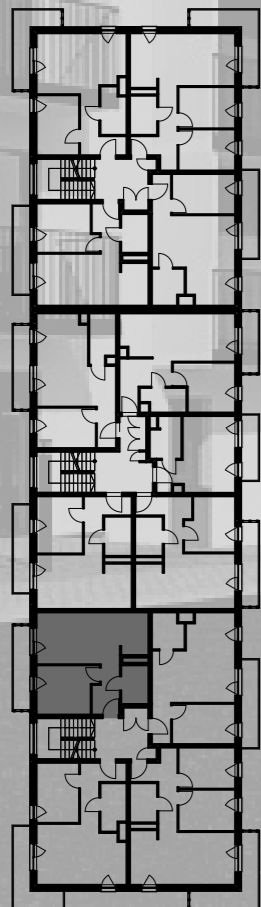
RATAJE, UL. CHODZIESKA

Typ budynku	A
Kondygnacja	PIĘTRO 1
Segment	A.01
Liczba pokoi	2 PK
Balkon	TAK

01. HOL	5,26 m ²
02. SYPIALNIA	12,23 m ²
03. SALON Z ANEKSEM KUCHENNYM	23,81 m ²
04. ŁAZIENKA	4,47 m ²

SUMA 45,77 m²

BALKON 6,00 m²



LEGENDA

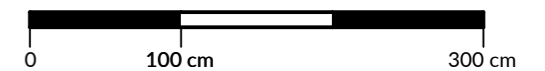
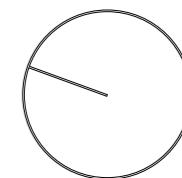
- U - Okno uchylne
- R - Okno rozwierne
- S - Okno stałe

- Grzejnik
- Grzejnik łazienkowy
- Ściany z możliwością rozbiórki
- Ściany bez możliwości rozbiórki

Umeblowanie pomieszczeń ma charakter poglądowy ilustrujący gabaryty przestrzeni i nie stanowi oferty handlowej.

Podana na karcie powierzchnia pomieszczeń jest powierzchnią projektowaną i może nieznacznie odbiegać od powierzchni w zrealizowanym obiekcie.

Obmiar powierzchni użytkowej lokalu mieszkalnego przeprowadzono zgodnie z normą PN-ISO 9836: 1997



Przedsiębiorstwo Inżynieryjne
WRI COMPLEX
INWESTYCJE

siedziba: Milcz 4c, 64-800 Chodzież
tel: +48 832 04 03 03
e-mail: inwestycje@wricomplex.pl
strona www: inwestycje.wricomplex.pl