

# A.02.M.07

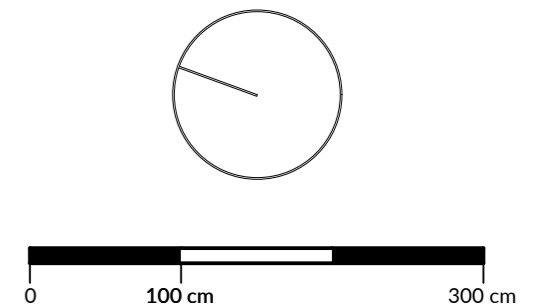
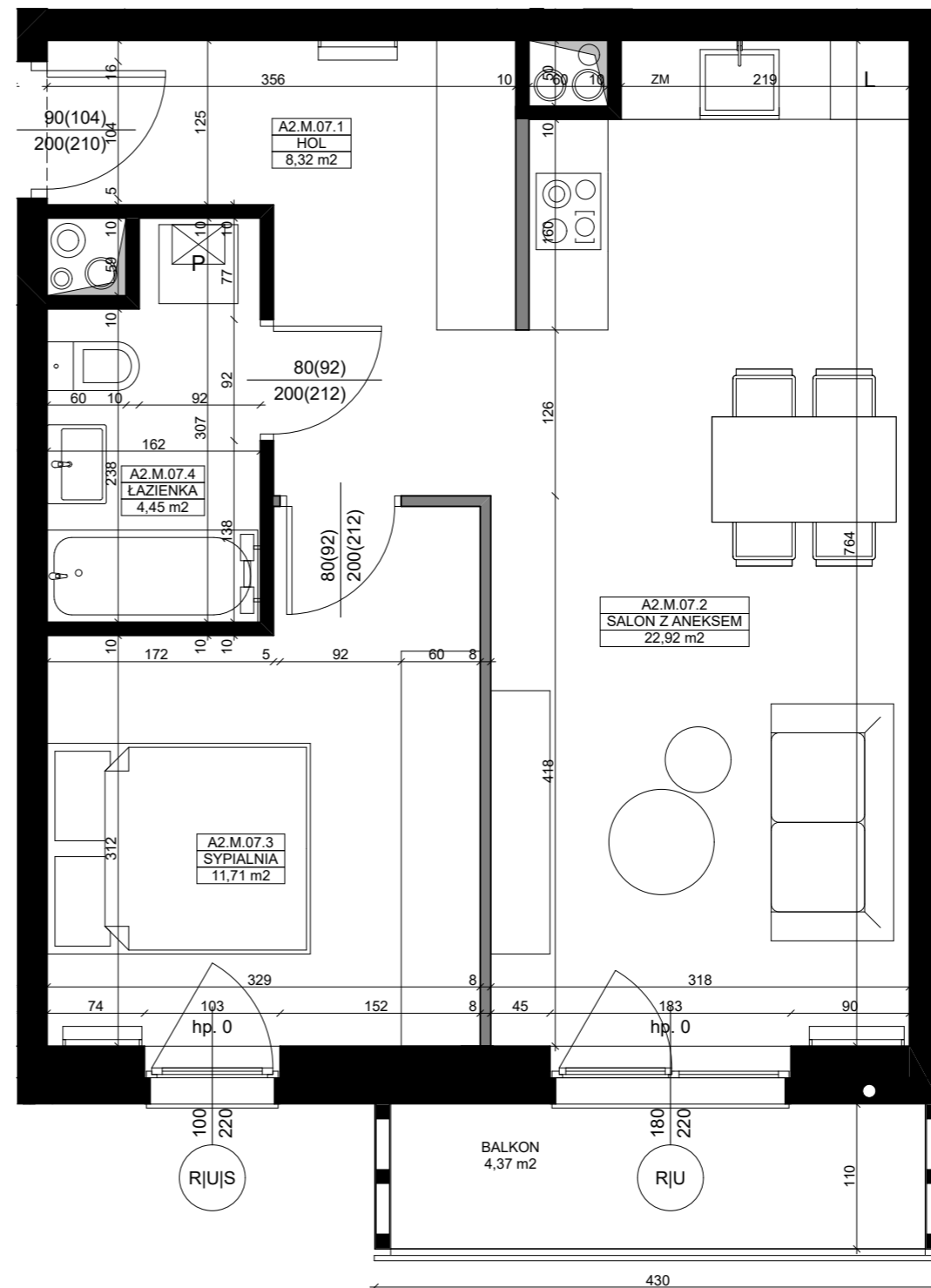
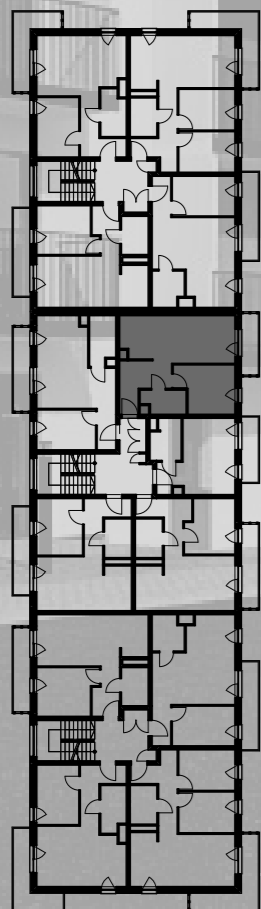
RATAJE, UL. CHODZIESKA

|              |          |
|--------------|----------|
| Typ budynku  | A        |
| Kondygnacja  | PIĘTRO 1 |
| Segment      | A.02     |
| Liczba pokoi | 2 PK     |
| Balkon       | TAK      |

|                               |                      |
|-------------------------------|----------------------|
| 01. HOL                       | 8,32 m <sup>2</sup>  |
| 02. SALON Z ANEKSEM KUCHENNYM | 22,92 m <sup>2</sup> |
| 03. SYPIALNIA                 | 11,71 m <sup>2</sup> |
| 04. ŁAZIENKA                  | 4,45 m <sup>2</sup>  |

SUMA 47,40 m<sup>2</sup>

BALKON 4,37 m<sup>2</sup>



## LEGENDA

- U - Okno uchylne
- R - Okno rozwierne
- S - Okno stałe

- Grzejnik
- Grzejnik łazienkowy
- Ściany z możliwością rozbiórki
- Ściany bez możliwości rozbiórki

Umebłowanie pomieszczeń ma charakter poglądowy ilustrujący gabaryty przestrzeni i nie stanowi oferty handlowej.

Podana na karcie powierzchnia pomieszczeń jest powierzchnią projektowaną i może nieznacznie odbiegać od powierzchni w zrealizowanym obiekcie.

Obmiar powierzchni użytkowej lokalu mieszkalnego przeprowadzono zgodnie z normą PN-ISO 9836: 1997

 Przedsiębiorstwo Inżynieryjne  
**WRI COMPLEX**  
INWESTYCJE

siedziba: Milcz 4c, 64-800 Chodzież  
tel: +48 832 04 03 03

e-mail: inwestycje@wricomplex.pl  
strona www: inwestycje.wricomplex.pl