

# A.01.M.03

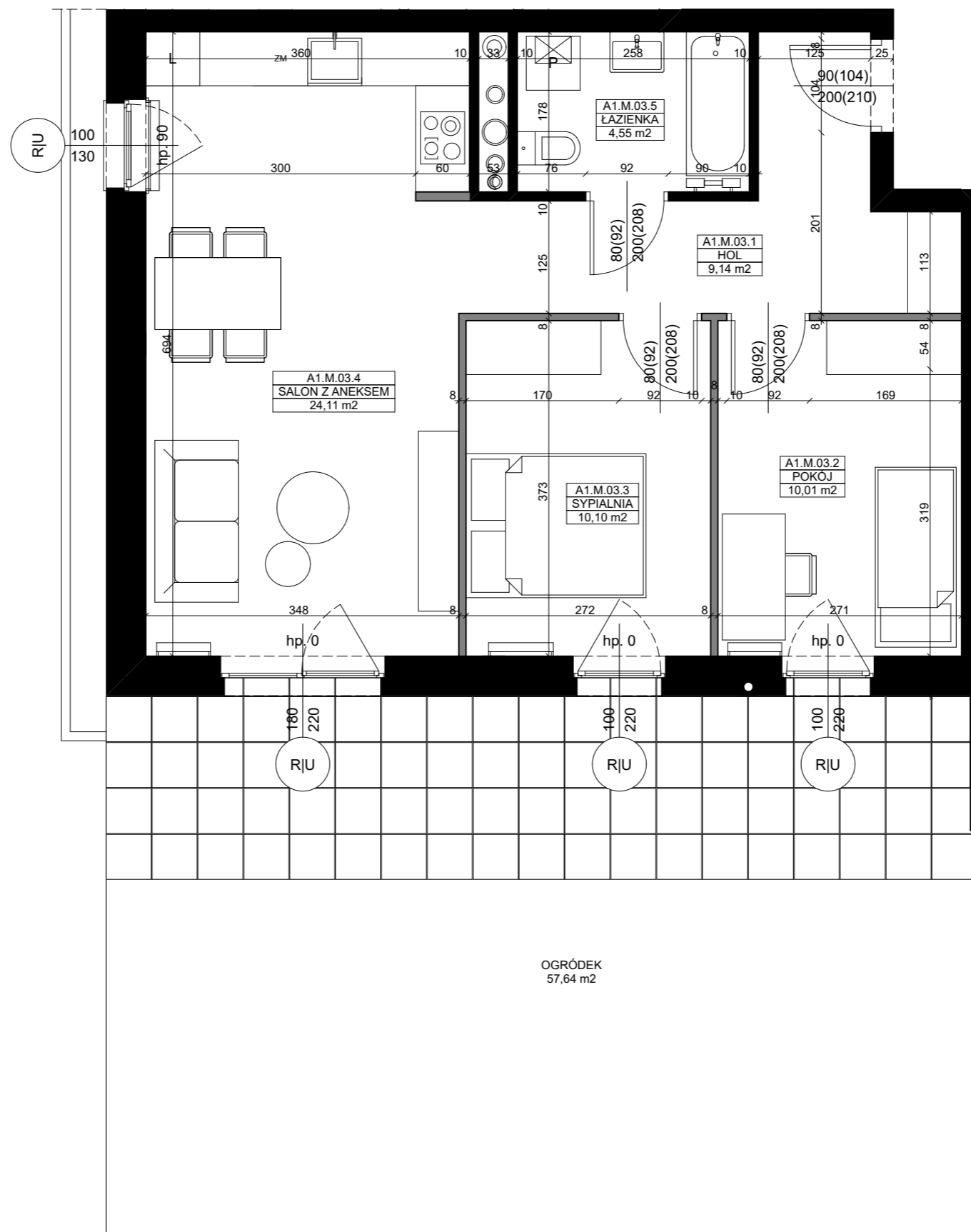
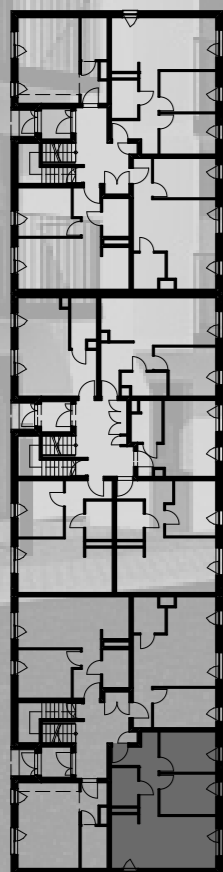
RATAJE, UL. CHODZIESKA

Typ budynku	A
Kondygnacja	PARTER
Segment	A.01
Liczba pokoi	3 PK
Balkon	OGRÓDEK

01. HOL	9,14 m <sup>2</sup>
02. POKÓJ	10,01 m <sup>2</sup>
03. SYPIALNIA	10,10 m <sup>2</sup>
04. SALON Z ANEKSEM KUCHENNYM	24,11 m <sup>2</sup>
05. ŁAZIENKA	4,55 m <sup>2</sup>

SUMA 57,91 m<sup>2</sup>

OGRÓDEK 57,64 m<sup>2</sup>



## LEGENDA

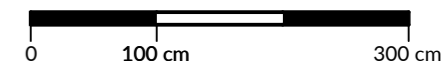
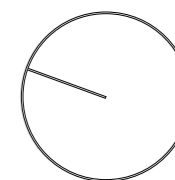
- U - Okno uchylne
- R - Okno rozwierne
- S - Okno stałe

- Grzejnik
- Grzejnik łazienkowy
- Ściany z możliwością rozbiórki
- Ściany bez możliwości rozbiórki

Umeblowanie pomieszczeń ma charakter poglądowy ilustrujący gabaryty przestrzeni i nie stanowi oferty handlowej.

Podana na karcie powierzchnia pomieszczeń jest powierzchnią projektowaną i może nieznacznie odbiegać od powierzchni w zrealizowanym obiekcie.

Obmiar powierzchni użytkowej lokalu mieszkalnego przeprowadzono zgodnie z normą PN-ISO 9836: 1997



Przedsiębiorstwo Inżynieryjne  
**WRI COMPLEX**  
INWESTYCJE

siedziba: Milcz 4c, 64-800 Chodzież  
tel: +48 832 04 03 03

e-mail: inwestycje@wricomplex.pl  
strona www: inwestycje.wricomplex.pl