

A.03.M.06

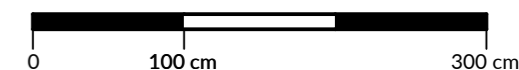
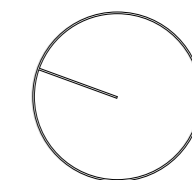
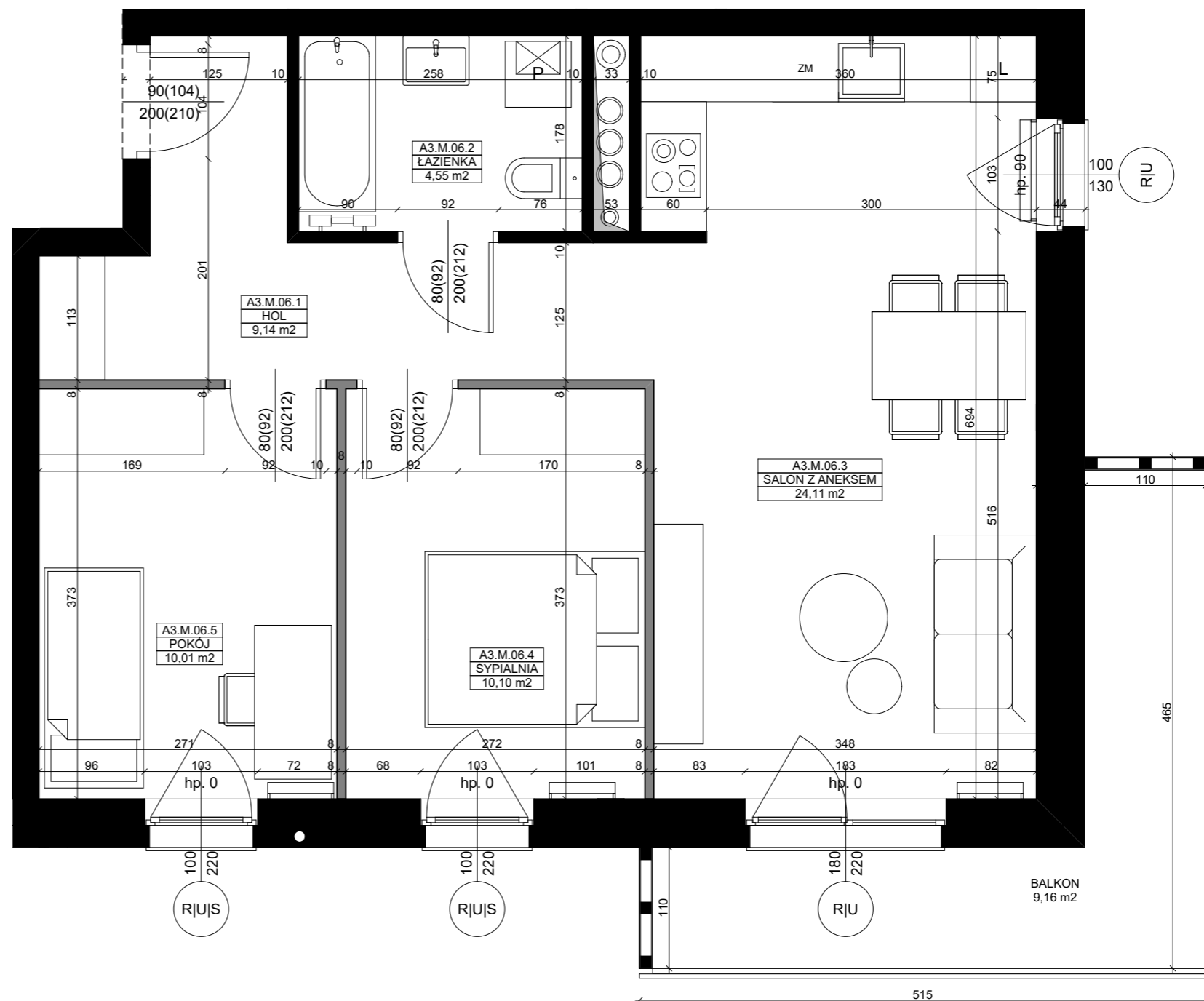
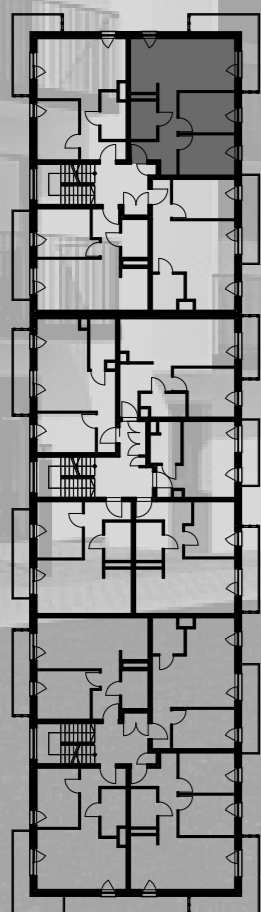
RATAJE, UL. CHODZIESKA

Typ budynku	A
Kondygnacja	PIĘTRO 1
Segment	A.03
Liczba pokoi	3 PK
Balkon	TAK

01. HOL	9,14 m ²
02. ŁAZIENKA	4,55 m ²
03. SALON Z ANEKSEM KUCHENNYM	24,11 m ²
04. SYPIALNIA	10,10 m ²
05. POKÓJ	10,01 m ²

SUMA 57,91 m²

BALKON 9,16 m²



LEGENDA

- U - Okno uchylne
- R - Okno rozwiernie
- S - Okno stałe

- Grzejnik
- Grzejnik łazienkowy
- Ściany z możliwością rozbiórki
- Ściany bez możliwości rozbiórki

Umeblowanie pomieszczeń ma charakter poglądowy ilustrujący gabaryty przestrzeni i nie stanowi oferty handlowej.

Podana na karcie powierzchnia pomieszczeń jest powierzchnią projektowaną i może nieznacznie odbiegać od powierzchni w zrealizowanym obiekcie.

Obmiar powierzchni użytkowej lokalu mieszkalnego przeprowadzono zgodnie z normą PN-ISO 9836: 1997



siedziba: Milcz 4c, 64-800 Chodzież
tel: +48 832 04 03 03

e-mail: inwestycje@wricomplex.pl
strona www: inwestycje.wricomplex.pl