

B.03.M.01

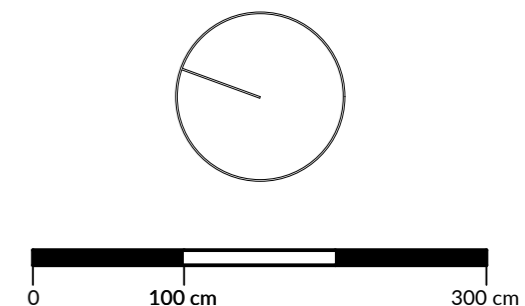
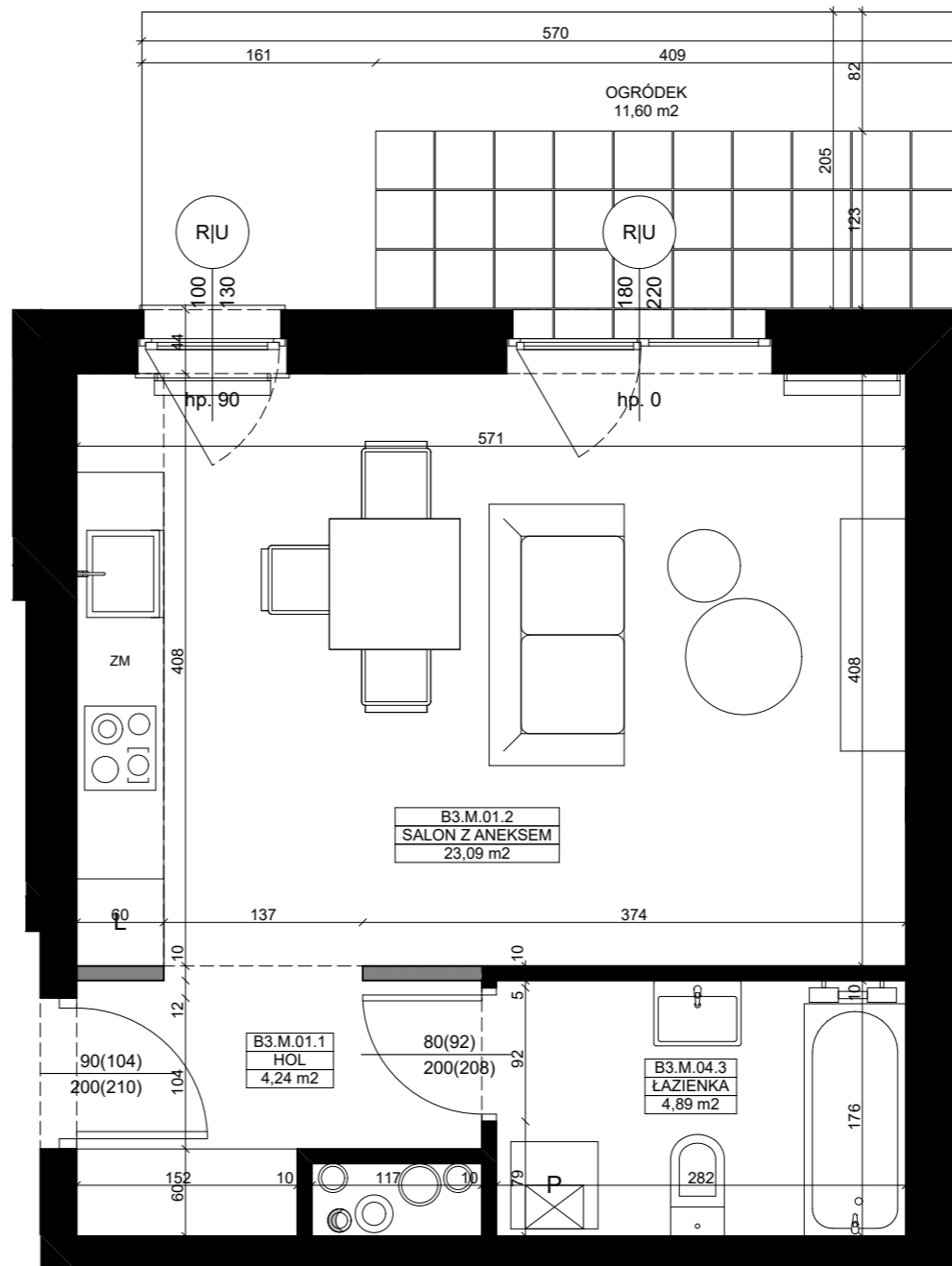
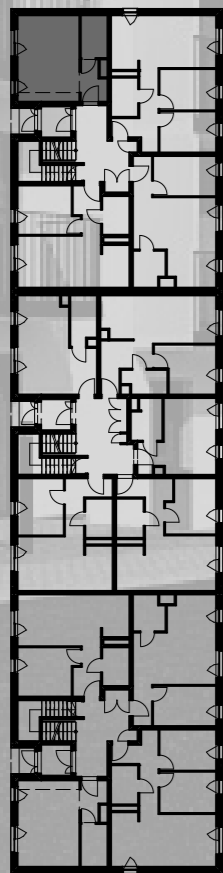
RATAJE, UL. CHODZIESKA

Typ budynku	B
Kondygnacja	PARTER
Segment	B.03
Liczba pokoi	1 PK
Balkon	OGRÓDEK

01. HOL	4,24 m ²
02. SALON Z ANEKSEM KUCHENNYM	23,09 m ²
03. ŁAZIENKA	4,89 m ²

SUMA 32,22 m²

OGRÓDEK 11,60m²



LEGENDA

- U - Okno uchylne
- R - Okno rozwierne
- S - Okno stałe

- Grzejnik
- Grzejnik łazienkowy
- Ściany z możliwością rozbiórki
- Ściany bez możliwości rozbiórki

Umeblowanie pomieszczeń ma charakter poglądowy ilustrujący gabaryty przestrzeni i nie stanowi oferty handlowej.

Podana na karcie powierzchnia pomieszczeń jest powierzchnią projektowaną i może nieznacznie odbiegać od powierzchni w zrealizowanym obiekcie.

Obmiar powierzchni użytkowej lokalu mieszkalnego przeprowadzono zgodnie z normą PN-ISO 9836: 1997

Przedsiębiorstwo inżynierskie
WRI COMPLEX
INWESTYCJE

siedziba: Milcz 4c, 64-800 Chodzież
 tel: +48 832 04 03 03

e-mail: mieszkania@wricomplex.pl
 strona: www.inwestycje.wricomplex.pl