

# B.02.M.18

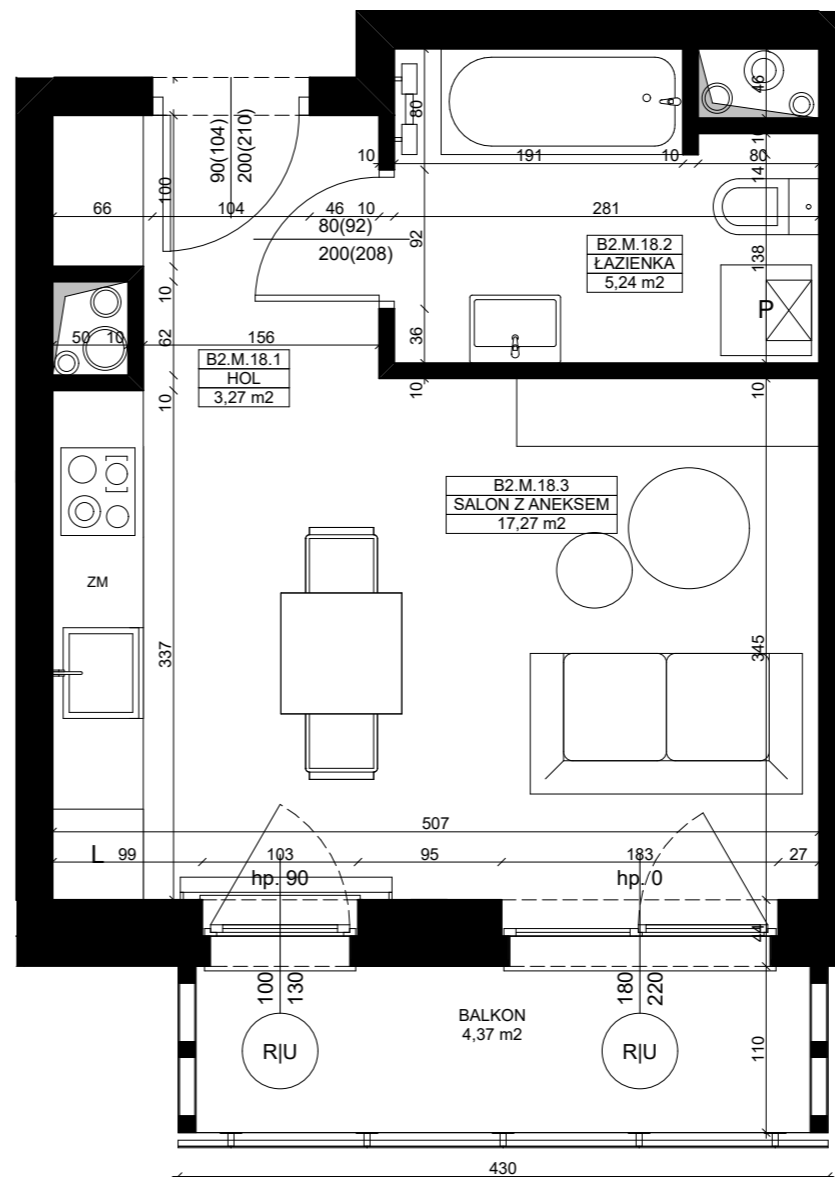
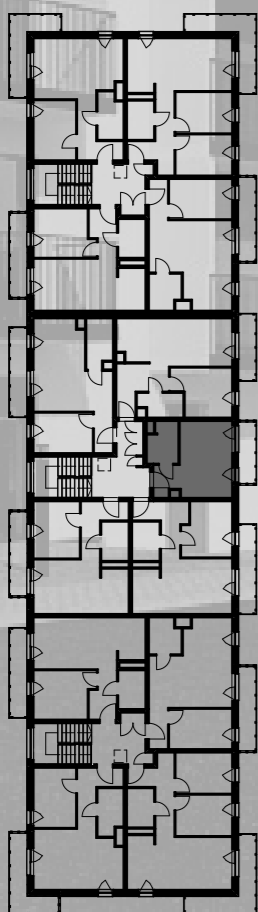
RATAJE, UL. CHODZIESKA

|              |          |
|--------------|----------|
| Typ budynku  | B        |
| Kondygnacja  | PIĘTRO 3 |
| Segment      | B.02     |
| Liczba pokoi | 1 PK     |
| Balkon       | TAK      |

|                               |                      |
|-------------------------------|----------------------|
| 01. HOL                       | 3,27 m <sup>2</sup>  |
| 03. ŁAZIENKA                  | 5,24 m <sup>2</sup>  |
| 02. SALON Z ANEKSEM KUCHENNYM | 17,27 m <sup>2</sup> |

SUMA 25,78 m<sup>2</sup>

BALKON 4,37 m<sup>2</sup>



## LEGENDA

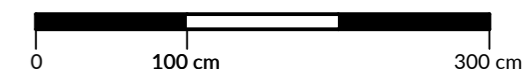
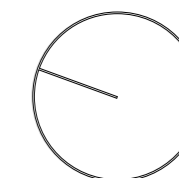
- U - Okno uchylne
- R - Okno rozwierne
- S - Okno stałe

- Grzejnik
- Grzejnik łazienkowy
- Ściany z możliwością rozbiórki
- Ściany bez możliwości rozbiórki

Umeblowanie pomieszczeń ma charakter poglądowy ilustrujący gabaryty przestrzeni i nie stanowi oferty handlowej.

Podana na karcie powierzchnia pomieszczeń jest powierzchnią projektowaną i może nieznacznie odbiegać od powierzchni w zrealizowanym obiekcie.

Obmiar powierzchni użytkowej lokalu mieszkalnego przeprowadzono zgodnie z normą PN-ISO 9836: 1997



Przedsiębiorstwo inżynieryjne  
**WRI COMPLEX**  
INWESTYCJE

siedziba: Milcz 4c, 64-800 Chodzież  
tel: +48 832 04 03 03

e-mail: mieszkania@wricomplex.pl  
strona: www.inwestycje.wricomplex.pl