

B.03.M.07

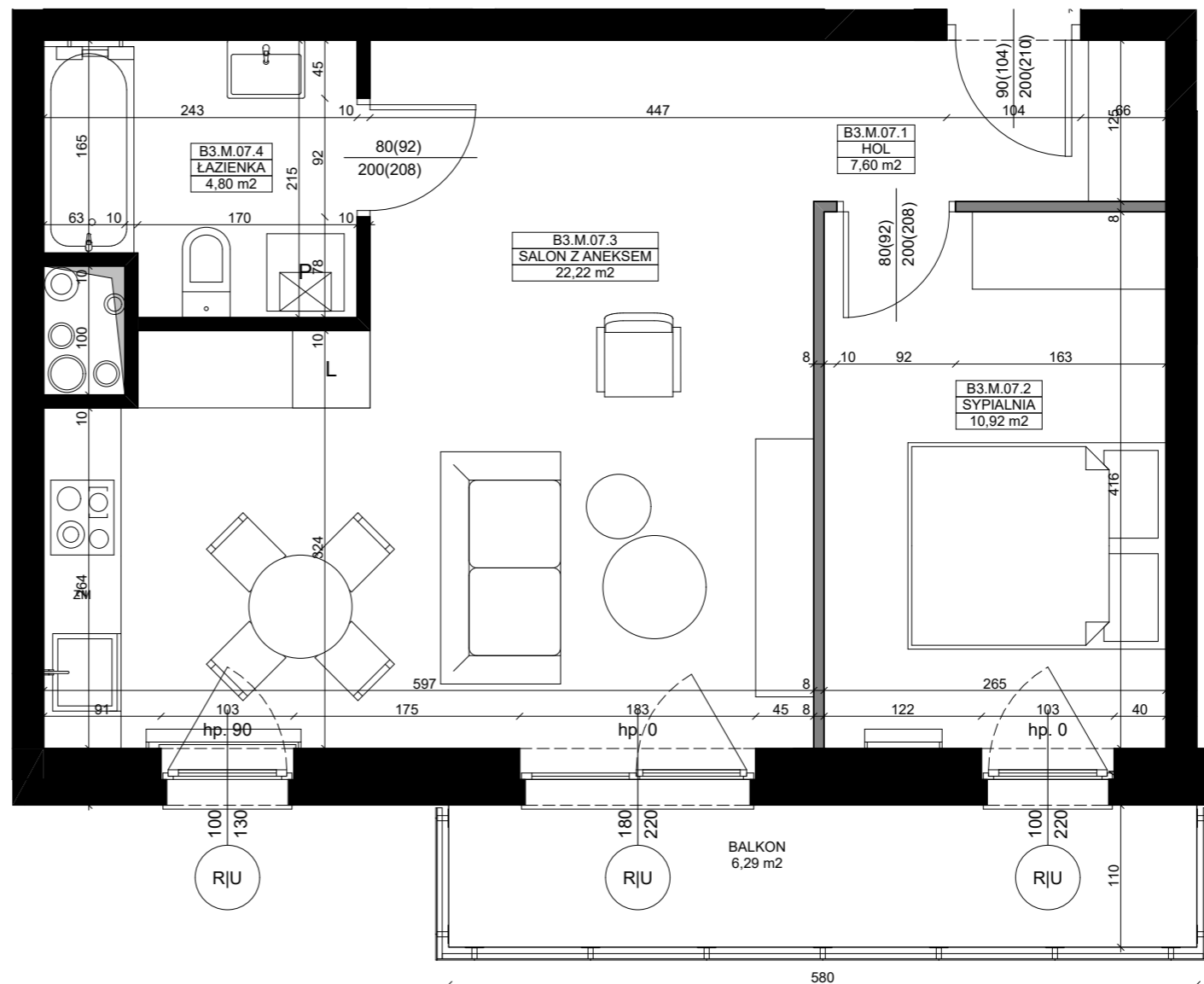
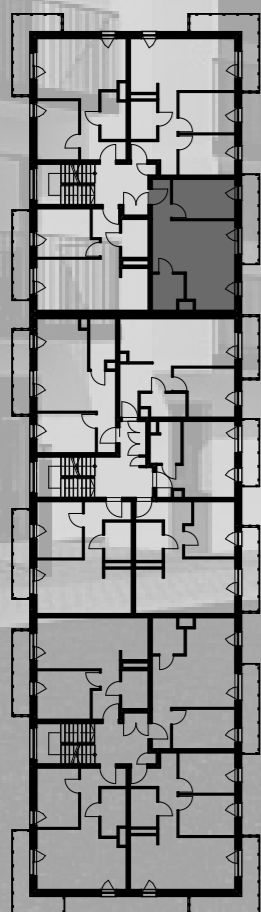
RATAJE, UL. CHODZIESKA

Typ budynku	B
Kondygnacja	PIĘTRO 1
Segment	B.03
Liczba pokoi	2 PK
Balkon	TAK

01. HOL	7,60 m ²
02. SYPIALNIA	10,92 m ²
03. SALON Z ANEKSEM KUCHENNYM	22,22 m ²
04. ŁAZIENKA	4,80 m ²

SUMA 45,54 m²

BALKON 6,29 m²



LEGENDA

- U - Okno uchylne
- R - Okno rozwierne
- S - Okno stałe

- Grzejnik
- Grzejnik łazienkowy
- Ściany z możliwością rozbiórki
- Ściany bez możliwości rozbiórki

Umeblowanie pomieszczeń ma charakter poglądowy ilustrujący gabaryty przestrzeni i nie stanowi oferty handlowej.

Podana na karcie powierzchnia pomieszczeń jest powierzchnią projektowaną i może nieznacznie odbiegać od powierzchni w zrealizowanym obiekcie.

Obmiar powierzchni użytkowej lokalu mieszkalnego przeprowadzono zgodnie z normą PN-ISO 9836: 1997

Przedsiębiorstwo inżynierskie
WRI COMPLEX
INWESTYCJE

siedziba: Milcz 4c, 64-800 Chodzież
tel: +48 832 04 03 03

e-mail: mieszkania@wricomplex.pl
strona: www.inwestycje.wricomplex.pl