

# B.02.M.10

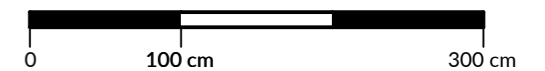
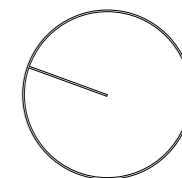
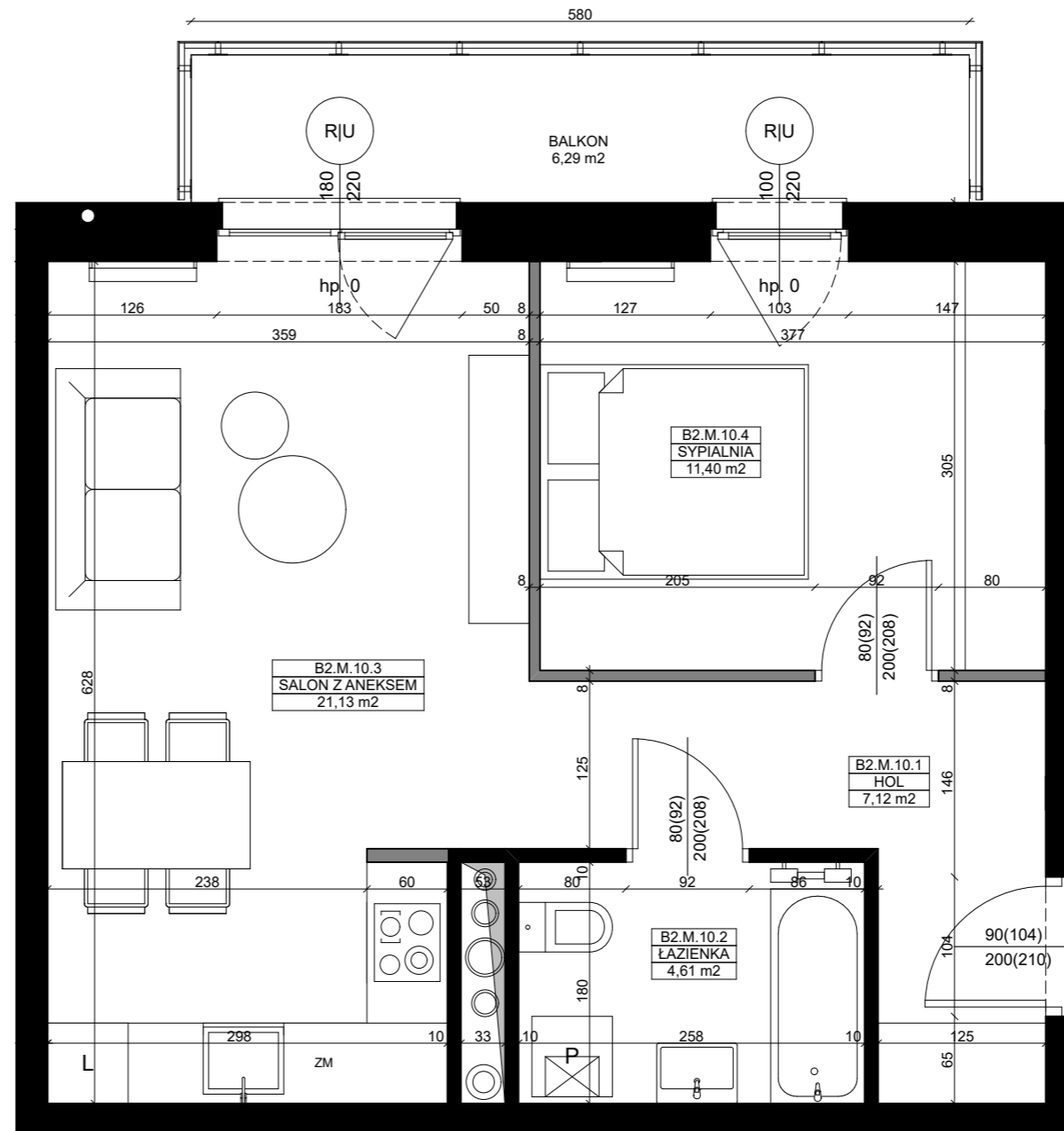
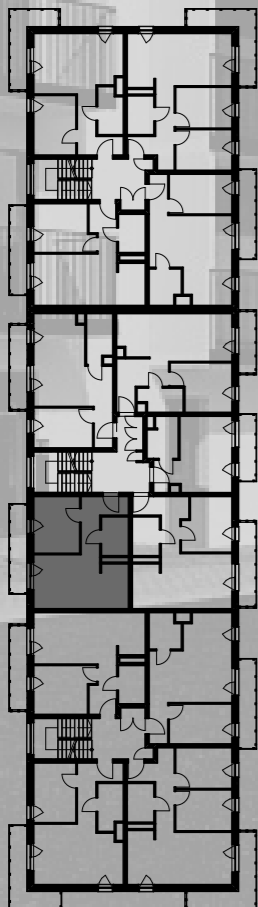
RATAJE, UL. CHODZIESKA

Typ budynku	B
Kondygnacja	PIĘTRO 1
Segment	B.02
Liczba pokoi	2 PK
Balkon	TAK

01. HOL	7,12 m <sup>2</sup>
02. ŁAZIENKA	4,61 m <sup>2</sup>
03. SALON Z ANEKSEM KUCHENNYM	21,13 m <sup>2</sup>
04. SYPIALNIA	11,40 m <sup>2</sup>

SUMA 44,26 m<sup>2</sup>

BALKON 6,29 m<sup>2</sup>



## LEGENDA

- U - Okno uchylne
- R - Okno rozwierne
- S - Okno stałe

- Grzejnik
- Grzejnik łazienkowy
- Ściany z możliwością rozbiórki
- Ściany bez możliwości rozbiórki

Umeblowanie pomieszczeń ma charakter poglądowy ilustrujący gabaryty przestrzeni i nie stanowi oferty handlowej.

Podana na karcie powierzchnia pomieszczeń jest powierzchnią projektowaną i może nieznacznie odbiegać od powierzchni w zrealizowanym obiekcie.

Obmiar powierzchni użytkowej lokalu mieszkalnego przeprowadzono zgodnie z normą PN-ISO 9836: 1997

Przedsiębiorstwo inżynierskie  
**WRI COMPLEX**  
**INWESTYCJE**

siedziba: Milcz 4c, 64-800 Chodzież  
 tel: +48 832 04 03 03

e-mail: mieszkania@wricomplex.pl  
 strona: www.inwestycje.wricomplex.pl