

B.03.M.11

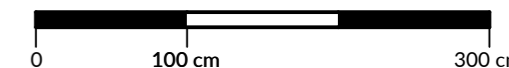
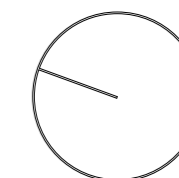
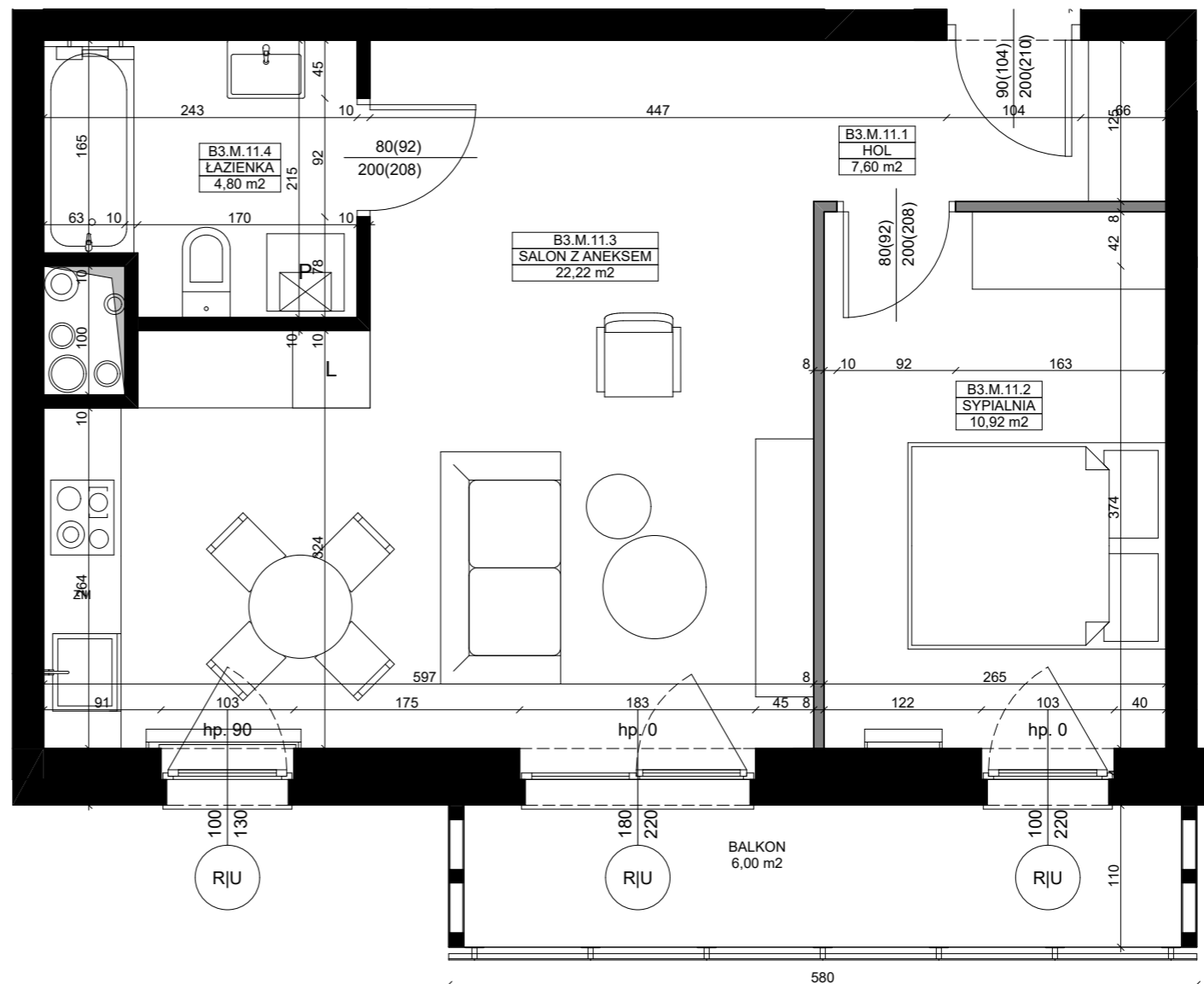
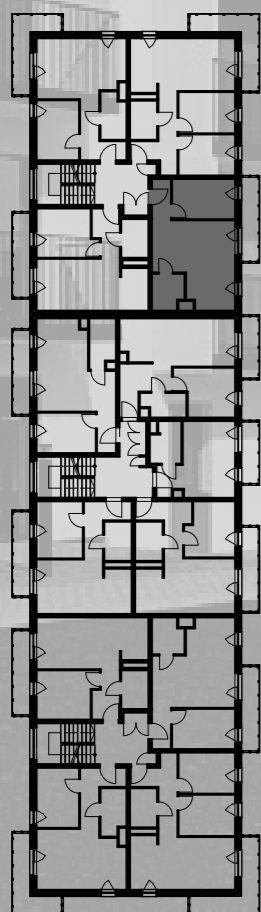
RATAJE, UL. CHODZIESKA

| | |
|--------------|----------|
| Typ budynku | B |
| Kondygnacja | PIĘTRO 2 |
| Segment | B.03 |
| Liczba pokoi | 2 PK |
| Balkon | TAK |

| | |
|-------------------------------|----------------------|
| 01. HOL | 7,60 m ² |
| 02. SYPIALNIA | 10,92 m ² |
| 03. SALON Z ANEKSEM KUCHENNYM | 22,22 m ² |
| 04. ŁAZIENKA | 4,80 m ² |

SUMA 45,54 m²

BALKON 6,00 m²



LEGENDA

- U - Okno uchylne
- R - Okno rozwierne
- S - Okno stałe

- Grzejnik
- Grzejnik łazienkowy
- Ściany z możliwością rozbiórki
- Ściany bez możliwości rozbiórki

Umeblowanie pomieszczeń ma charakter poglądowy ilustrujący gabaryty przestrzeni i nie stanowi oferty handlowej.

Podana na karcie powierzchnia pomieszczeń jest powierzchnią projektowaną i może nieznacznie odbiegać od powierzchni w zrealizowanym obiekcie.

Obmiar powierzchni użytkowej lokalu mieszkalnego przeprowadzono zgodnie z normą PN-ISO 9836: 1997

Przedsiębiorstwo inżynierskie
WRI COMPLEX
INWESTYCJE

siedziba: Milcz 4c, 64-800 Chodzież
tel: +48 832 04 03 03

e-mail: mieszkania@wricomplex.pl
strona: www.inwestycje.wricomplex.pl