

B.01.M.12

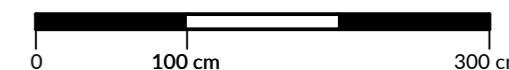
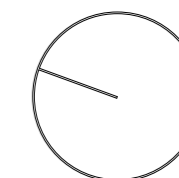
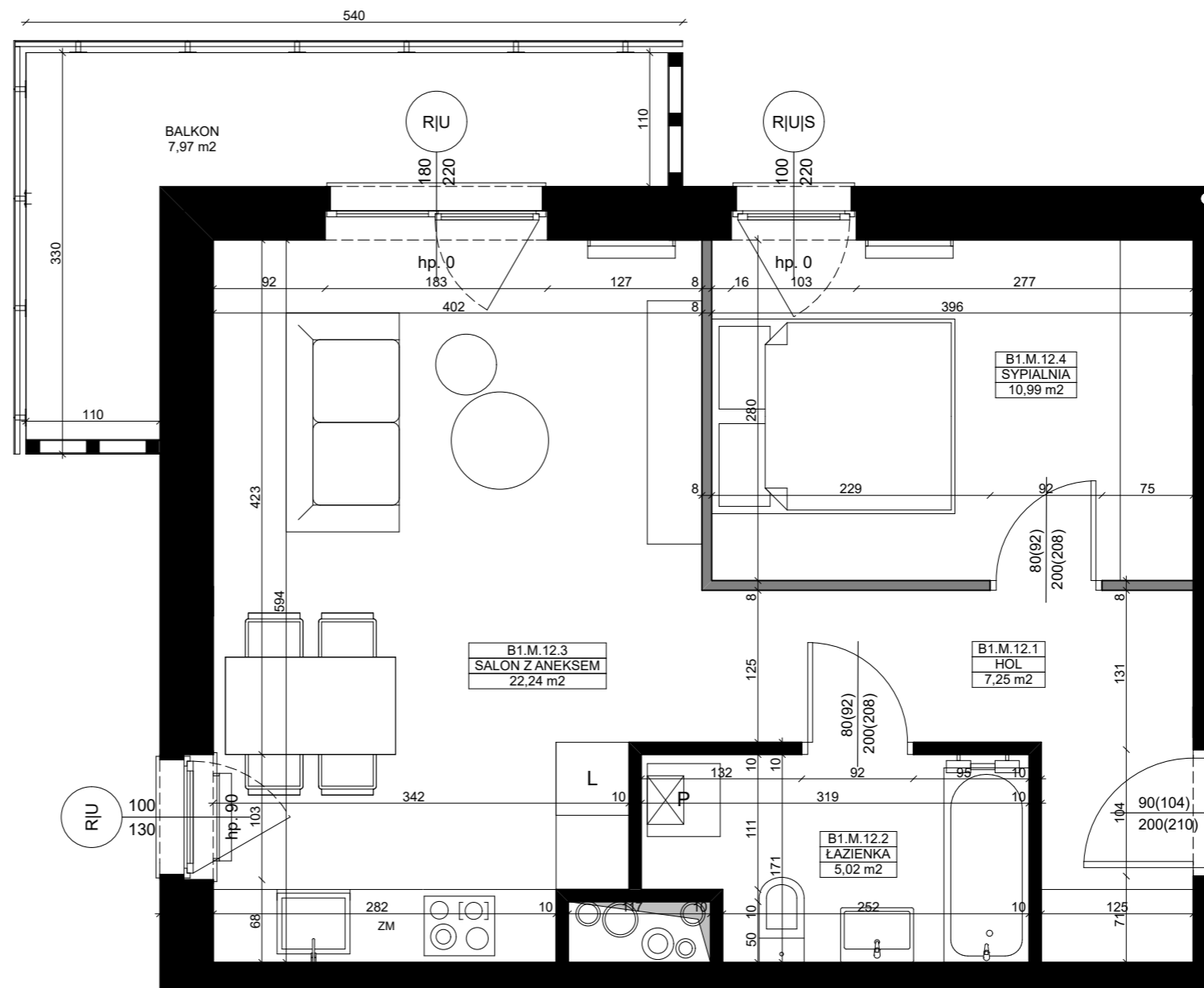
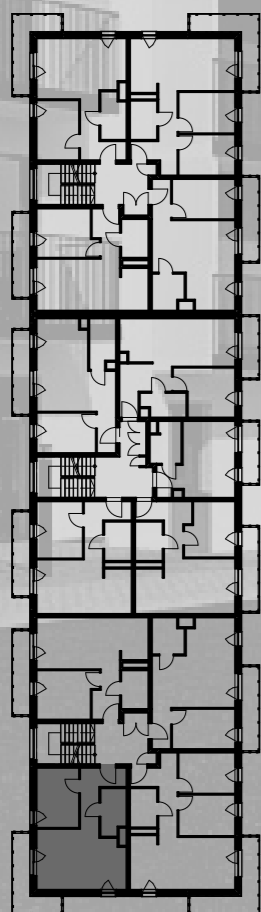
RATAJE, UL. CHODZIESKA

Typ budynku	B
Kondygnacja	PIĘTRO 2
Segment	B.01
Liczba pokoi	2 PK
Balkon	TAK

01. HOL	7,25 m ²
02. ŁAZIENKA	5,02 m ²
03. SALON Z ANEKSEM KUCHENNYM	22,24 m ²
04. SYPIALNIA	10,99 m ²

SUMA 45,50 m²

BALKON 7,97 m²



LEGENDA

- U - Okno uchylne
- R - Okno rozwierne
- S - Okno stałe

- Grzejnik
- Grzejnik łazienkowy
- Ściany z możliwością rozbiórki
- Ściany bez możliwości rozbiórki

Umeblowanie pomieszczeń ma charakter poglądowy ilustrujący gabaryty przestrzeni i nie stanowi oferty handlowej.

Podana na karcie powierzchnia pomieszczeń jest powierzchnią projektowaną i może nieznacznie odbiegać od powierzchni w zrealizowanym obiekcie.

Obmiar powierzchni użytkowej lokalu mieszkalnego przeprowadzono zgodnie z normą PN-ISO 9836: 1997

Przedsiębiorstwo inżynierskie
WRI COMPLEX
INWESTYCJE

siedziba: Milcz 4c, 64-800 Chodzież
tel: +48 832 04 03 03

e-mail: mieszkania@wricomplex.pl
strona: www.inwestycje.wricomplex.pl