

# B.02.M.16

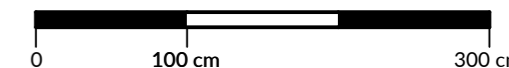
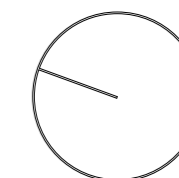
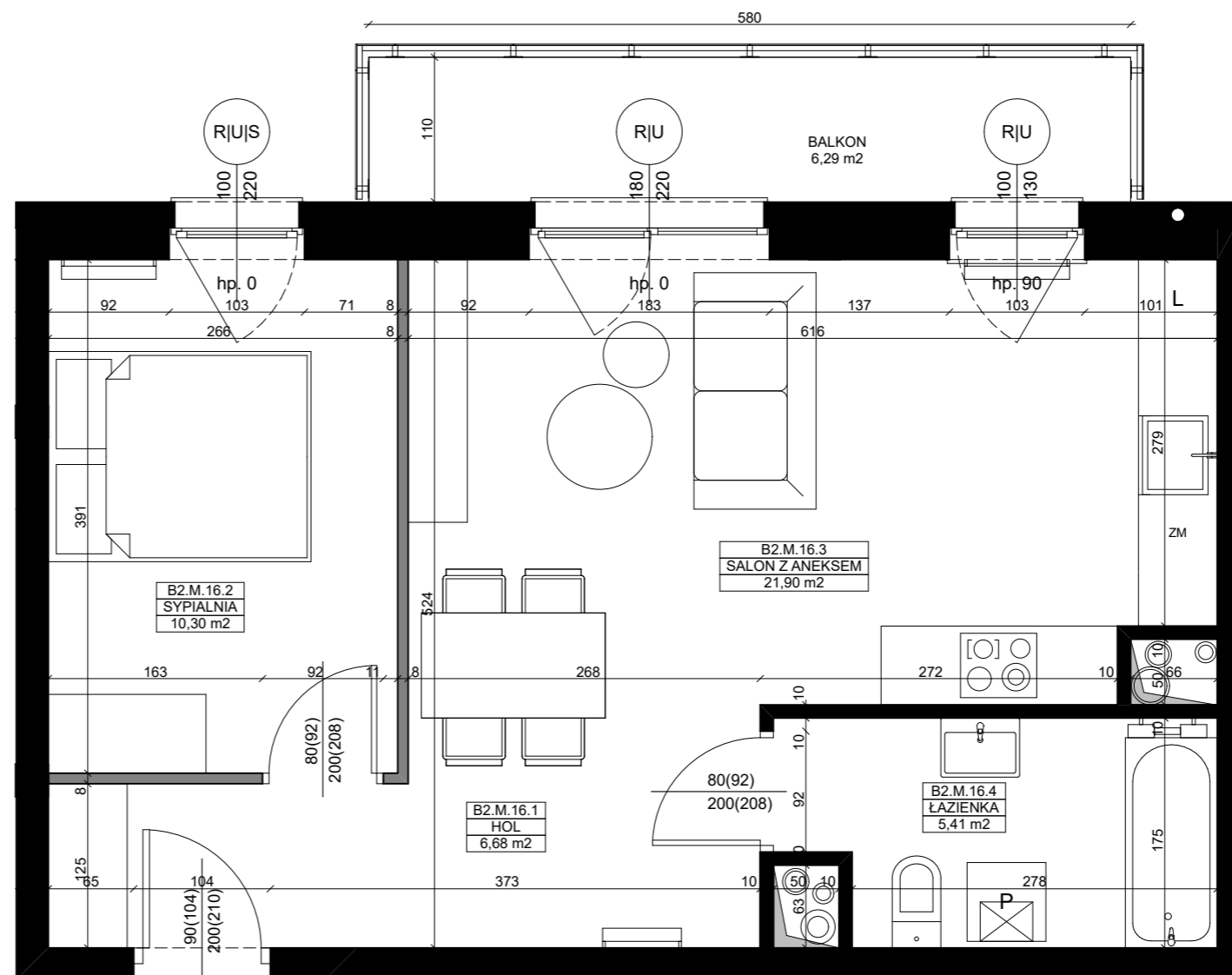
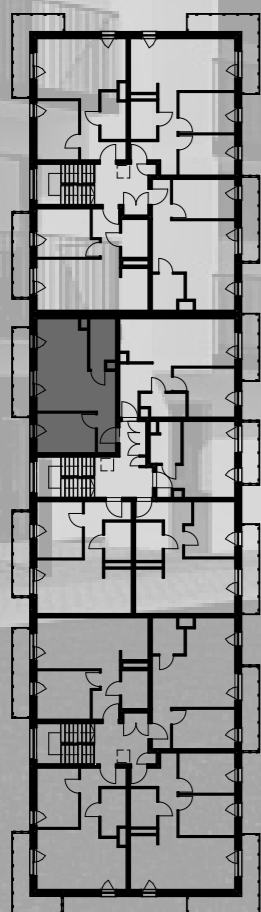
RATAJE, UL. CHODZIESKA

Typ budynku	B
Kondygnacja	PIĘTRO 3
Segment	B.02
Liczba pokoi	2 PK
Balkon	TAK

01. HOL	6,68 m <sup>2</sup>
02. SYPIALNIA	10,30 m <sup>2</sup>
03. SALON Z ANEKSEM KUCHENNYM	21,90 m <sup>2</sup>
03. ŁAZIENKA	5,41 m <sup>2</sup>

SUMA 44,29 m<sup>2</sup>

BALKON 6,29 m<sup>2</sup>



## LEGENDA

- U - Okno uchylne
- R - Okno rozwierne
- S - Okno stałe

- Grzejnik
- Grzejnik łazienkowy
- Ściany z możliwością rozbiórki
- Ściany bez możliwości rozbiórki

Umeblowanie pomieszczeń ma charakter poglądowy ilustrujący gabaryty przestrzeni i nie stanowi oferty handlowej.

Podana na karcie powierzchnia pomieszczeń jest powierzchnią projektowaną i może nieznacznie odbiegać od powierzchni w zrealizowanym obiekcie.

Obmiar powierzchni użytkowej lokalu mieszkalnego przeprowadzono zgodnie z normą PN-ISO 9836: 1997

Przedsiębiorstwo inżynierskie  
**WRI COMPLEX**  
INWESTYCJE

siedziba: Milcz 4c, 64-800 Chodzież  
tel: +48 832 04 03 03

e-mail: mieszkania@wricomplex.pl  
strona: www.inwestycje.wricomplex.pl