

# B.01.M.07

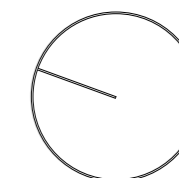
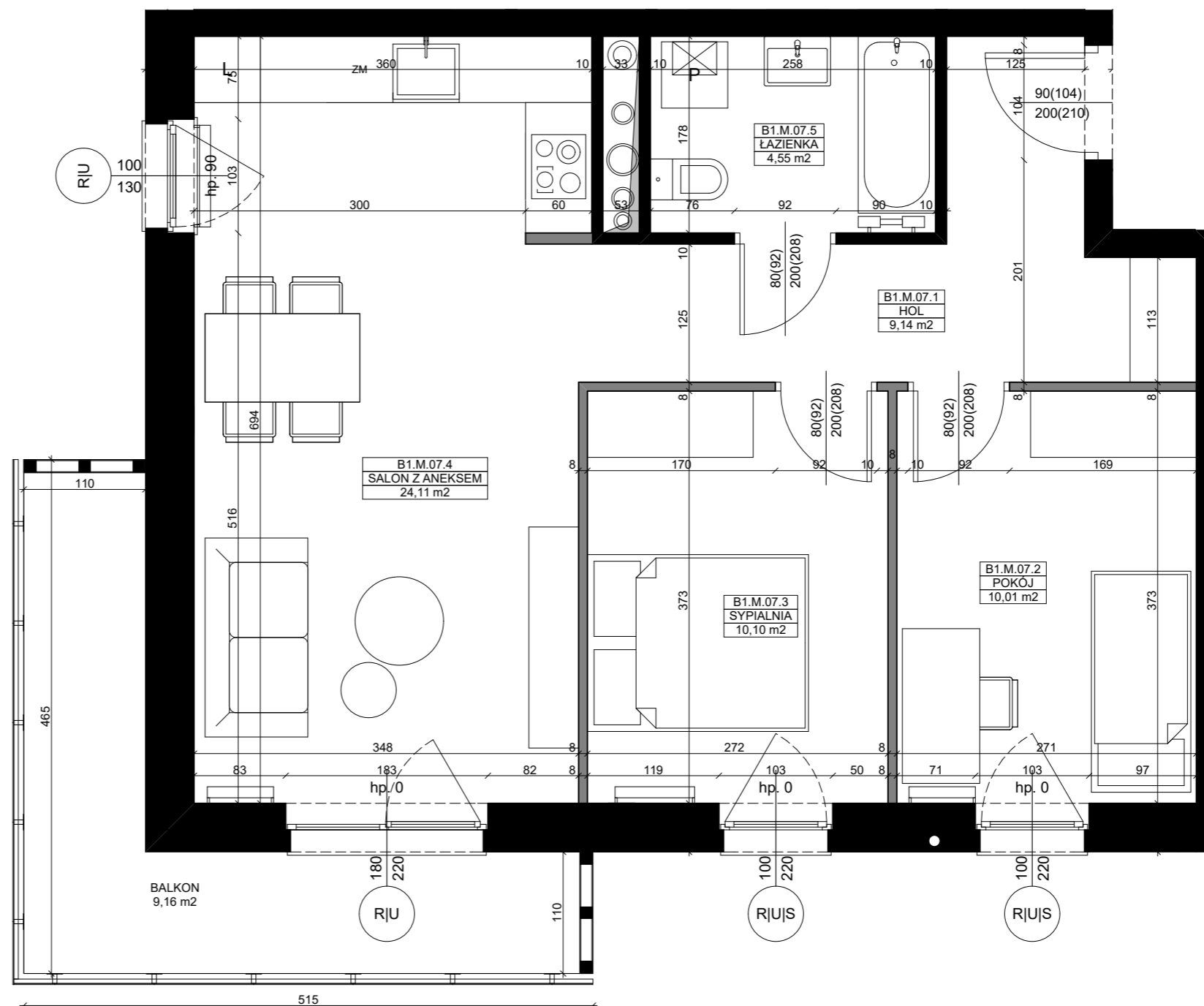
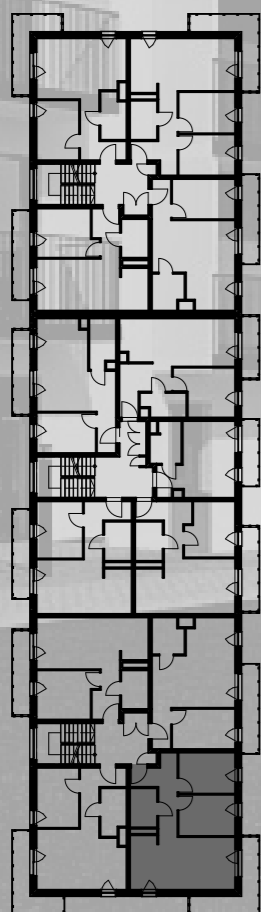
RATAJE, UL. CHODZIESKA

Typ budynku	B
Kondygnacja	PIĘTRO 1
Segment	B.01
Liczba pokoi	3 PK
Balkon	TAK

01. HOL	9,14 m <sup>2</sup>
02. POKÓJ	10,01 m <sup>2</sup>
03. SYPIALNIA	10,10 m <sup>2</sup>
04. SALON Z ANEKSEM KUCHENNYM	24,11 m <sup>2</sup>
05. ŁAZIENKA	4,55 m <sup>2</sup>

SUMA 57,91 m<sup>2</sup>

BALKON 9,16 m<sup>2</sup>



## LEGENDA

- U - Okno uchylne
- R - Okno rozwierne
- S - Okno stałe

- Grzejnik
- Grzejnik łazienkowy
- Ściany z możliwością rozbiórki
- Ściany bez możliwości rozbiórki

Umeblowanie pomieszczeń ma charakter poglądowy ilustrujący gabaryty przestrzeni i nie stanowi oferty handlowej.

Podana na karcie powierzchnia pomieszczeń jest powierzchnią projektowaną i może nieznacznie odbiegać od powierzchni w zrealizowanym obiekcie.

Obmiar powierzchni użytkowej lokalu mieszkalnego przeprowadzono zgodnie z normą PN-ISO 9836: 1997

Przedsiębiorstwo inżynierskie  
**WRI COMPLEX**  
INWESTYCJE

siedziba: Milcz 4c, 64-800 Chodzież  
tel: +48 832 04 03 03

e-mail: [mieszkania@wricomplex.pl](mailto:mieszkania@wricomplex.pl)  
strona: [www.inwestycje.wricomplex.pl](http://www.inwestycje.wricomplex.pl)