

B.01.M.15

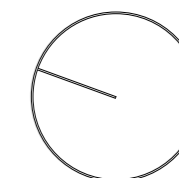
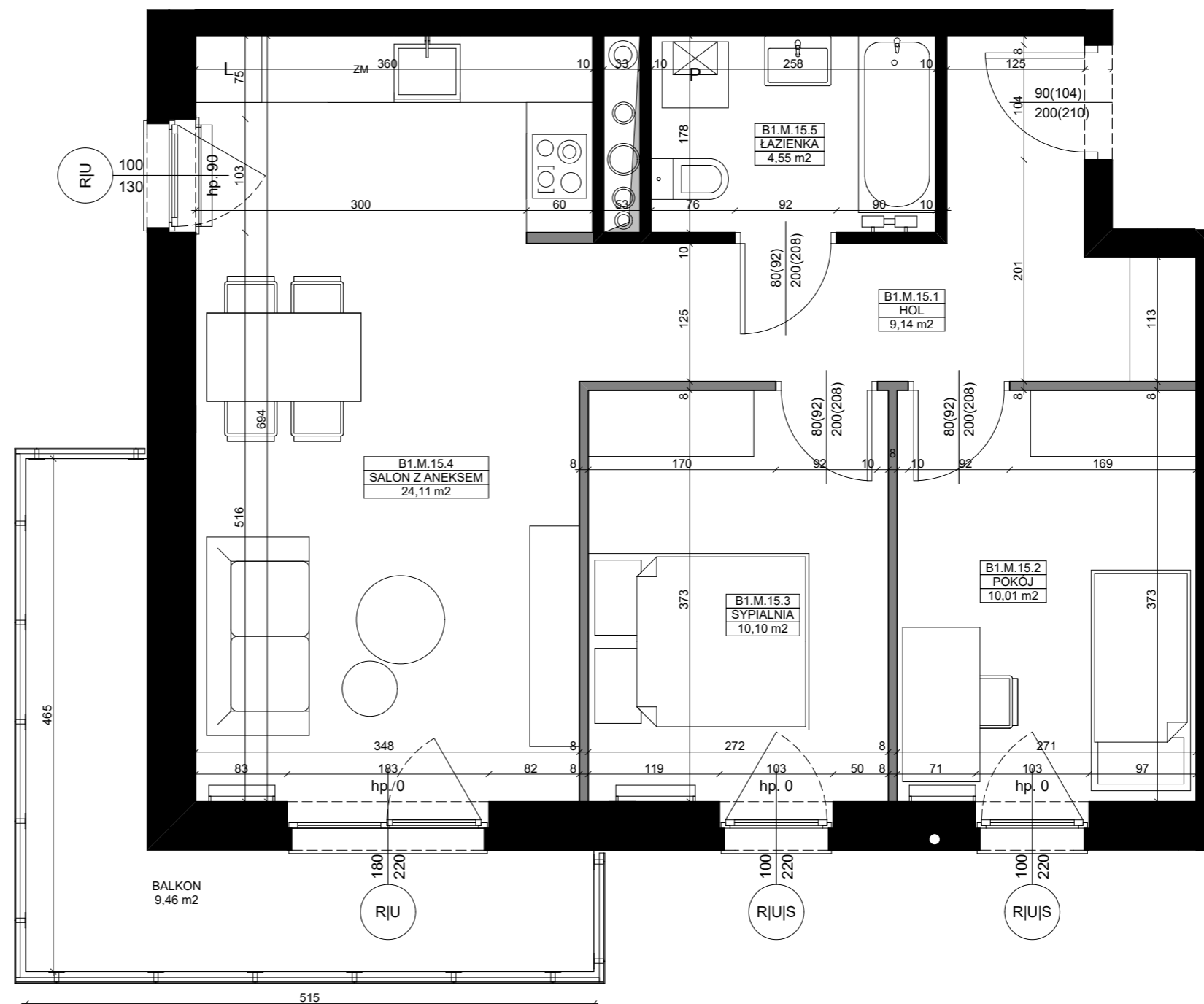
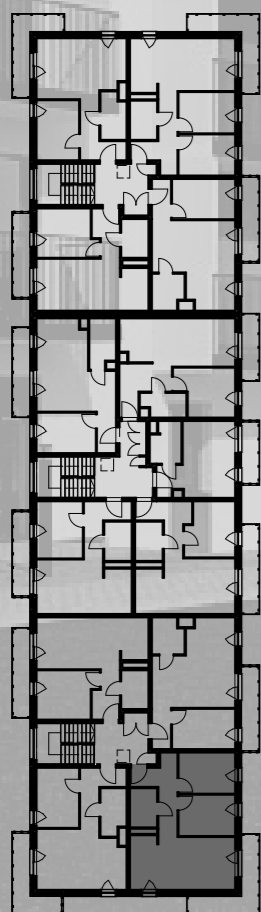
RATAJE, UL. CHODZIESKA

Typ budynku	B
Kondygnacja	PIĘTRO 3
Segment	B.01
Liczba pokoi	3 PK
Balkon	TAK

01. HOL	9,14 m ²
02. POKÓJ	10,01 m ²
03. SYPIALNIA	10,10 m ²
04. SALON Z ANEKSEM KUCHENNYM	24,11 m ²
05. ŁAZIENKA	4,55 m ²

SUMA 57,91 m²

BALKON 9,46 m²



LEGENDA

- U - Okno uchylne
- R - Okno rozwiernie
- S - Okno stałe

- Grzejnik
- Grzejnik łazienkowy
- Ściany z możliwością rozbiórki
- Ściany bez możliwości rozbiórki

Umeblowanie pomieszczeń ma charakter poglądowy ilustrujący gabaryty przestrzeni i nie stanowi oferty handlowej.

Podana na karcie powierzchnia pomieszczeń jest powierzchnią projektowaną i może nieznacznie odbiegać od powierzchni w zrealizowanym obiekcie.

Obmiar powierzchni użytkowej lokalu mieszkalnego przeprowadzono zgodnie z normą PN-ISO 9836: 1997

Przedsiębiorstwo inżynierskie
WRI COMPLEX
INWESTYCJE

siedziba: Milcz 4c, 64-800 Chodzież
tel: +48 832 04 03 03

e-mail: mieszkania@wricomplex.pl
strona: www.inwestycje.wricomplex.pl